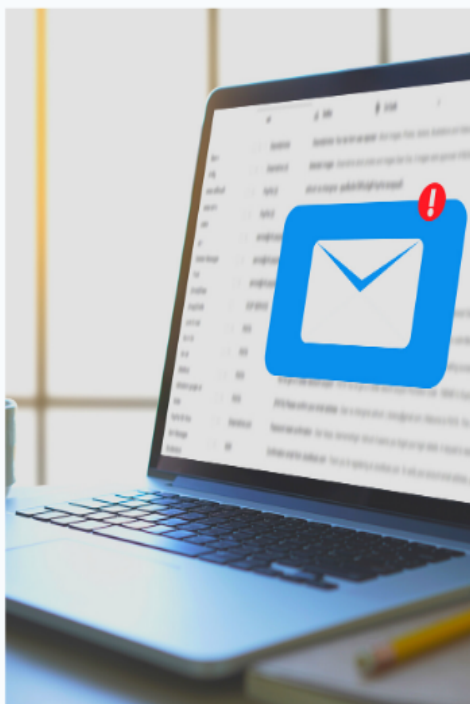


Dolnośląski Wojewódzki Urząd Pracy

Obsługa Klientów DWUP - wyłącznie zdalnie

**OGRANICZAMY
DOSTĘP DO URZĘDU**

**WPROWADZAMY WYŁĄCZNIE
ZDALNĄ OBSŁUGĘ KLIENTA**



Obsługa Klientów DWUP - wyłącznie zdalnie

Szanowni Państwo,
w związku z istniejącym zagrożeniem zakażenia koronawirusem, w trosce o Państwa zdrowie i bezpieczeństwo

ograniczamy bezpośredni dostęp do urzędu i wprowadzamy zdalną obsługę Klienta

w całym Dolnośląskim Wojewódzkim Urzędzie Pracy.

Zachęcamy do kontaktu telefonicznego – centrala:

Wrocław – 71 39 74 200

Wałbrzych – 74 88 66 500

Legnica – 76 85 03 400

Jelenia Góra – 75 75 45 170

lub e-mail: walbrzych.dwup@dwup.pl wroclaw.dwup@dwup.pl

Instrukcje załatwiania spraw i zasady funkcjonowania jednostek DWUP można znaleźć tu:

- Fundusze Unii Europejskiej: [Regionalny Program Operacyjny Województwa Dolnośląskiego](#) ,
[Program Operacyjny Wiedza Edukacja Rozwój](#)
- [Centrum Informacji i Planowania Kariery Zawodowej](#)
- [Wydział EURES](#)
- [Wydział Koordynacji Systemów Zabezpieczenia Społecznego](#)
- w sprawie [Krajowego Rejestru Agencji Zatrudnienia](#)
- w sprawie [Rejestru Instytucji Szkoleniowych](#)